

¿Fabricación? ¿Montaje? ¿Distribución? ¿Mayorista? ...

Sea cual sea su actividad en : Componentes de Automoción, SICAT E3® es su solución.

Consiga

SICAT E3® es la solución de gestión empresarial creada por profesionales informáticos y consultores técnicos con más de 15 años de experiencia en el sector.

Una aplicación desarrollada para cubrir las necesidades propias del sector, como la gestión de la cadena de suministros, el establecimiento de una trazabilidad total, el control de los costes de fabricación, etc.

Una solución cuyo objetivo es agilizar procesos, dejándole más tiempo para concentrarse en su negocio.

una gestión + eficiente,

SICAT E3® permite controlar como **referencias** independientes cada una de las variantes del producto y ofrece la posibilidad de asociar un **código de barras** a cada referencia, agilizando el control de stock y la confección de inventarios.

con + puntos de control.

Gracias a la funcionalidad de **trazabilidad** dispondrá de la información necesaria, en todo momento y en tiempo real, para:

- mejorar el control de la cadena de suministros (SCM)
- gestionar y controlar procesos externos, pudiendo trazar la producción de cada caso
- controlar y evaluar la calidad del producto final
- conocer los costes en cada fase de fabricación
- mejorar el control de stocks, conociendo en todo momento el estado real del stock (en cantidades y valor).
- realizar un seguimiento de los albaranes de depósito
- minimizar el "time to market" (TTM)

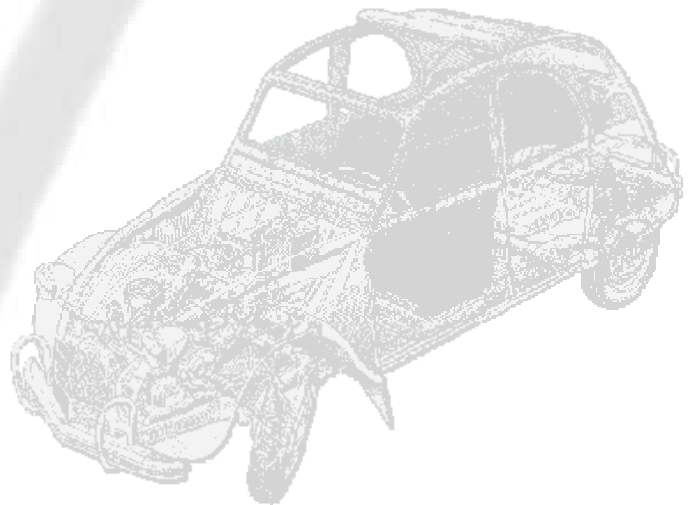
Funciones que solucionan

Con SICAT E3® la solución de las grandes empresas está a su alcance; un aplicativo con funciones que realmente agilizarán sus problemas de gestión, mejorando la eficiencia de su negocio.

SICAT E3® se compone de una serie de módulos integrados e independientes de manera que usted instala solamente lo que necesita:

- Productos y Stock
- Compras
- Fabricación
- Ventas
- Contabilidad y Finanzas
- CRM – Relaciones con Clientes
- Plataforma de Servicios

Compruebe las funcionalidades más destacables de cada módulo en las páginas siguientes.



SICAT E3®

Software de Gestión

La solución ERP de alta funcionalidad a costes razonables, fácil de usar y de rápida implementación. Una oferta genuina que no se debería perder.

>> Funcionalidades más relevantes

Módulo de Productos y Stocks

>> Artículos y Referencias

La definición jerárquica de productos (División, Familia y Sub-Familia) a dos niveles (artículos y referencias) en un único fichero, permite la posibilidad de recoger variantes de una manera coherente, sin la necesidad de mantener información repetitiva. Las fichas de productos incluyen información general y específica (características técnicas, imágenes OLE del producto, datos para el control de calidad, etc...).

>> Propiedades

Para cada producto, es posible introducir un número ilimitado de características o propiedades activas, operacionales,...

>> Código de barras

Posibilidad de asociar un código de barras – automático o de libre definición - a cada referencia, propiedad imprescindible para la correcta gestión de movimientos de almacén.

>> Almacenes

Almacenes y/o depósitos con o sin ubicaciones y libre definición de características especiales gestionados directamente desde cada uno de los centros de la compañía y supervisados desde la central.

>> Movimientos de almacén

La personalización de los movimientos de almacén da un paso más en el control del stock. El traspaso entre almacenes no presupone un proceso de facturación. No se contemplan existencias negativas.

>> Inventario permanente

Le permite conocer en todo momento el stock (tanto en cantidad como en valor) correspondiente a cualquier fecha anterior, al nivel de detalle deseado.

>> Gestión de Lotes

Mantenimiento y consultas de trazabilidad de lotes.

>> Buffer de stocks

Basado en la Teoría de las Limitaciones (TOC), se establece un control de buffers de stock para paliar los cuellos de botella. En la consulta TOC, el sistema propone fabricación según el nivel de buffer establecido y la secuencia óptima.

>> Reposición

Pudiéndose calcular a diferentes niveles (materias primas, producto acabado etc.), para cada almacén de la empresa, y basado en varios criterios (control de mínimos, rotación de stock, o cálculo MRP).

>> Consulta ATP (*available to promise*)

Muestra la situación del stock disponible, es decir, el estado actual o futuro de stock según las entradas y salidas previstas. La consulta puede realizarse desde cualquier nivel del producto o de la referencia y usar los filtros necesarios, ya sean temporales, estadísticos, ...

>> Stock management

Indicadores relativos a stock, tales como *lead-time*, stock mínimo, stock de seguridad, punto de reposición, etc. Y generación automática de propuestas para la reposición de stock.

>> Multi definición

Libre definición del tipo de producto, por ej.: servicios, material, etc. Libre definición de unidades de compras, fabricación, stock y ventas. Almacenes para cada centro de operaciones, con diferentes depreciaciones, tipo de disponibilidad, etc. Libre definición de tipos de impuestos, para empresas en comercio internacional.

Módulo de Compras

>> Tarifas de proveedores

Con la opción de incorporar de manera automática la listas de precios de los proveedores habituales y, opcionalmente, la actualización del propio fichero de productos y condiciones de compra.

>> Condiciones de compra

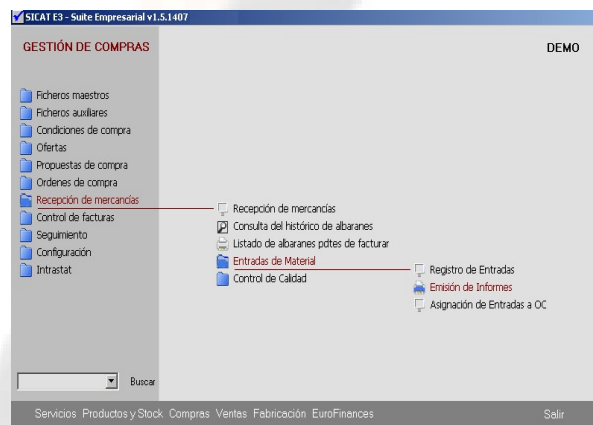
Incorpora una potente definición de precios y descuentos, que pueden incorporarse en cualquiera de los diferentes niveles del producto.

>> Ofertas

Petición de ofertas a proveedores, también con la posibilidad de coordinación con ofertas a clientes.

>> Propuestas de compras

La gestión de propuestas de compra, tanto de origen manual o como resultado de un proceso de cálculo de reaprovisionamiento (mínimos, rotación, MRP...) permite la optimización del proceso de compra al tratarse de una gestión centralizada.



>> Registro de facturas

El proceso de repaso de facturas de compra permite la confirmación de las facturas emitidas por el proveedor a partir del control de entradas de compra y contabilizarlas automáticamente.

>> Estadísticas OLAP

Estadísticas de compras por las cuales el usuario puede interactuar y obtener resultados de una forma muy ágil.

>> Centros

Permite el control de documentos emitidos por los usuarios de los diferentes centros de la compañía. Gestión de acceso también por centro.

>> Divisiones

Existe la opción de diferenciar los documentos correspondientes a la cadena de compras (desde la petición de oferta hasta la factura) por división o línea de producto. Este aspecto es importante en organizaciones multimarca.

>> Trazabilidad documental

Funcionalidad por la cual el usuario puede navegar a lo largo de los documentos de la cadena de compras. Desde la orden de compra a la factura, y viceversa.

>> Tipos de Orden de Compra

La posibilidad de definir el entorno de trabajo específico para cada tipo de Orden, permite una mayor aproximación a las diferentes problemáticas en la adquisición de materiales y recursos.

Módulo de Fabricación

» Ingeniería de producto

Permite la definición de la estructura de un producto a un número indeterminado de niveles, de forma gráfica, tanto a nivel de componentes como de operaciones y/o fases.

» Tipos de orden

Libre definición del entorno de trabajo para cada tipo de Orden de Fabricación, consiguiendo una mayor adaptación a las necesidades de la gestión, con aspectos específicos para la "producción discreta".

» Subcontratación

De una manera integrada, se hace el seguimiento tanto de las órdenes de fabricación propias como de las subcontratadas a terceros. Quedan vinculadas las tareas realizadas en empresas externas y la gestión de facturas por ese concepto.

» Plan maestro de fabricación

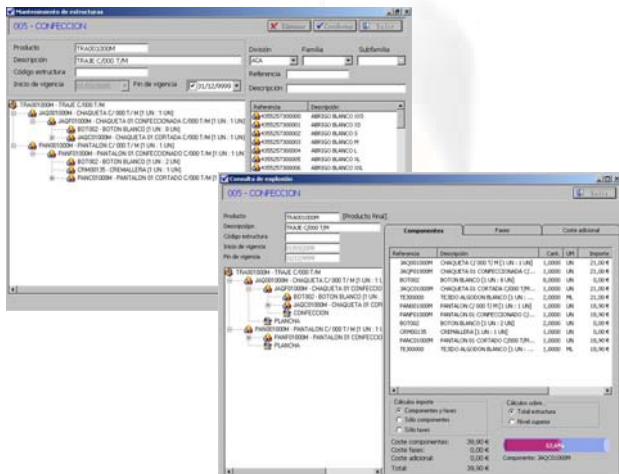
Se pueden simular planes alternativos que ayudan a decidir qué productos fabricar, cuáles adquirir y en qué momento debe comenzarse la producción o el procedimiento de compra. Para ello, el sistema genera sugerencias de fabricación o de compra.

» Planificación de materiales

Las órdenes planificadas pueden confirmarse y convertirse, manual o automáticamente, en órdenes de fabricación o de compra. Asimismo, los informes gráficos especiales para las planificaciones de materiales y de capacidad permiten identificar problemas potenciales fácilmente.

» Costes de fabricación

Ofrece información exhaustiva sobre los costes de fabricación a diversos niveles con el fin de proporcionar a la compañía la capacidad de identificar de forma nitida los impulsores de gasto y reducir costes.



Módulo de Ventas

» Política de ventas

Basada en una potente definición piramidal de precios, descuentos y comisiones, que conjuga los diferentes niveles de cliente y producto.

» e-Orders

Gestión de pedidos de venta en entorno Web, para que sus clientes y distribuidores puedan hacerle llegar directamente los pedidos, sin necesidad de volverlos a introducir.

» EDI

Tratamiento de algunos de los mensajes EDI más habituales: ORDERS (pedidos de venta), AVIEXP (avisos de expediciones), INVOIC (facturas).

» Logística

Múltiples canales de asignación del stock a la cartera de pedidos. Existe la posibilidad de reservar stock en el momento de la introducción del pedido, procesos manuales o automáticos de asignación de stock, varios transportes, generación de hojas de ruta,...

Módulo de Ventas (cont.)

» Autofacturación

La aplicación realiza la autoliquidación de facturas por parte de clientes. También gestión de procesos de rectificación.

» Estadísticas OLAP

Estadísticas dinámicas por las cuales el usuario puede interactuar y obtener resultados de una forma muy ágil.

» Centros

Permite el control de documentos emitidos por los usuarios de los diferentes centros de la compañía. Control de acceso por centro.

» Divisiones

Existe la posibilidad de diferenciar los documentos correspondientes a la cadena de ventas (desde el pedido hasta la factura) por división o línea de producto. Este aspecto es importante en organizaciones multimarca.

» Gestión TPV

Preparado para la gestión de la información que deben compartir un conjunto de terminales remotos (tiendas) y la central. La información, aunque distribuida en diferentes sistemas y bases de datos, permanece siempre controlada desde la central.

» Trazabilidad documental

Funcionalidad por la cual el usuario puede navegar a lo largo de los documentos de la cadena de ventas. Desde el pedido hasta la factura, y viceversa.

» Tipos de pedido

La posibilidad de definir el entorno de trabajo específico para cada tipo de pedido permite una mayor personalización a los diferentes procesos de negocio.

Módulo de Contabilidad y Finanzas

» Libre diseño de asientos contables

El diseño de asientos modelos y periódicos supone la eliminación de procesos repetitivos. Esta innovadora función consigue ahorrar tiempo y ganar efectividad en el proceso de las tareas más rutinarias.

» Libre creación de carteras

Las carteras, aunque con rigor contable, tienen la ductilidad necesaria para permitir al usuario diseñarse su propio entorno de tesorería y utilizar potentes herramientas para su análisis y gestión.

» Centros de coste sin límites

El control de los diferentes centros de coste se ha agilizado de tal forma que se pueden definir tantos tipos de coste como sean necesarios. La elaboración de cuentas de explotación también tiene esta característica.

» Control de proyectos

Permite controlar proyectos que abarquen más de un ejercicio contable con diferentes niveles de análisis y seguimiento presupuestario.

» Elaboración de multitud de presupuestos

Esta funcionalidad permite al usuario confeccionar un sinfín de presupuestos con una operativa sencilla y un control de seguimiento eficaz.

» Potente gestión de activos fijos

La gestión de activos fijos ofrece la posibilidad de trabajar con inmovilizados en curso y de mantener diferentes modelos de amortización. Conviven en el mismo sistema las amortizaciones contables y las financieras.

» Tesorería

El programa puede hacer sugerencias sobre qué operaciones bancarias convienen más, ya que es capaz de elaborar un estudio previo sobre los gastos que originará tal o cual operación.

» Automatización de operaciones

La mayoría de las operaciones más habituales, tales como la elaboración de remesas, entrada de impagados, conciliación bancaria, etc, son automáticas.

